



METALTEC  
SUISSE

Willkommen  
in der Zukunft



# Alles wandelt sich.

## Auch der Metallbau.

Die Welt verändert sich immer schneller und mit ihr auch unsere Branche. Entwicklungen geschehen nicht mehr in Generationenschritten. Was gestern noch gültig war, wird schon morgen in Frage gestellt.

Digitalisierung, technische Entwicklungen und regulatorische Vorschriften sind die Treiber des Wandels. Neue Technologien ersetzen Altbewährtes. Bildungs- und Wissensmanagement entscheiden mehr denn je über den Erfolg in der Zukunft. Unter dem Diktat der Internationalisierung der Märkte herrschen andere Voraussetzungen. Die Fertigungstechnologien werden laufend verbessert. Der Automationsgrad nimmt zu. Prozesssicherheit und Qualitätssicherung werden wichtiger.

Vor uns liegen spannende Zeiten. Sie werden denjenigen Unternehmen neue Chancen eröffnen, die sich gemeinsam mit anderen den neuen Herausforderungen stellen. Und sie werden all jene verunsichern, die auf sich allein gestellt sind.

**Metaltec Suisse ist der schweizerische Fachverband des Metallbaus. Als breit abgestützter Branchenverband setzt sich Metaltec Suisse für den unternehmerischen Erfolg seiner Mitglieder ein. Mit einem breiten Netzwerk von praxiserprobten Unternehmen und Spezialisten. Mit einem Bildungs- und Weiterbildungsangebot, das schon heute das Wissen für morgen vermittelt. Mit umfassenden Dienstleistungen, die sich für Unternehmen jeder Grösse bezahlt machen.**

**Über 1100 Unternehmen aus der Metall-, Stahl-, Fenster- und Fassadenbaubranche profitieren von den umfassenden Dienstleistungen des Fachverbands. In ruhigen wie in bewegten Zeiten. In Zukunft wird eine Mitgliedschaft bei Metaltec Suisse mehr als nur ein Zeichen der Branchensolidarität sein: Sie wird zum Muss für den unternehmerischen Erfolg.**

# **Fachverband Metaltec Suisse.**

## **Noch nie war er so nötig wie heute.**

## Neues schafft Veränderung. In Unternehmen und im Beruf.

**Beispielhaft für den raschen Wandel im Baugewerbe war in jüngster Vergangenheit die Norm EN 1090, die vom Hersteller verlangt, mit einer werkseigenen Produktionskontrolle die Sicherheit eines Produkts von der Planung bis und mit der Montage nachzuweisen.**

Kennzeichnend für einen vorausdenkenden Verband war, wie Metaltec Suisse seine Mitglieder innert kürzester Zeit über die neue Norm informierte, ein Internet-Forum für Fragen und Antworten aufschaltete und schliesslich einen Kurs für die Zertifizierung EN 1090 und die damit verbundenen Prüfungen auf die Beine stellte. Ebenso umfassend wird der Verband auch in Zukunft agieren, wenn es gilt, die Mitglieder frühzeitig mit neuen Regelwerken vertraut zu machen.

Digitale Entwicklungen wie die Gebäudedatenmodellierung (Building Information Modeling), bei der Planung, Ausführung und Bewirtschaftung von Gebäuden mit Hilfe von Software erfasst, kombiniert und vernetzt werden, sind schon jetzt auf dem Radar von Metaltec Suisse. Was immer die Zukunft bringen wird, unsere Mitglieder erfahren es als Erste.

## Investieren in die Zukunft. Erfolgspotenzial Bildung.

**Die schweizerischen Metallbauer zählen weltweit zur qualitativen Spitze. Die topologischen, klimatischen und regulatorischen Besonderheiten unseres Landes stellen anspruchsvolle Bedingungen an unsere Branche; zudem sind wir es gewohnt, in einem rohstoffarmen Land mit überdurchschnittlichen Leistungen Mehrwerte zu schaffen. Daran soll sich auch in Zukunft nichts ändern.**

Eine der Stärken unseres dualen Bildungssystems ist der unmittelbare Bezug von Theorie und Praxis. Der Fachverband Metaltec Suisse investiert viel Zeit und Mittel, damit die Metallbaubranche über exzellente Grund- und Weiterbildungsmöglichkeiten verfügt. Das Ziel ist eine gesamtschweizerisch gleichwertige Grund- und Weiterbildung in den Berufen Metallbaukonstrukteur, Metallbauer und Metallbaupraktiker. Besonderes Augenmerk gilt der Betreuung der Berufslehre, der Weiterbildung mit eidgenössischer Berufs- oder höherer Fachprüfung sowie dem Fachhochschulstudium Gebäudehülleningenieur.

Metaltec Suisse stellt Reglemente, Lehrmittel, Lehrpläne und Arbeitsvorlagen zur Verfügung und führt die entsprechenden Prüfungen durch. Ausserdem hat der Verband einstimmig beschlossen, ein eigenes Weiterbildungsangebot zu schaffen. Mit der Erweiterung des Bildungszentrums in Aarberg (BZA) entsteht für den Metallbau die neue Basis für eine zukunftsorientierte Berufsbildung. Die Mitarbeiter von Metaltec Suisse sind verpflichtet, Entwicklungen auf dem Markt zu verfolgen und die nötigen Weiterbildungen in das Kursprogramm einfließen zu lassen. Daneben dient das BZA zunehmend als Ansprechpartner für produktspezifische Schulungen. Zudem verfügen verschiedene Regionalverbände von AM Suisse in der Schweiz über eigene leistungsfähige Aus- und Weiterbildungszentren.

# Zukunft inbegriffen. Die Berufe im Metallbau.

## Metallbaukonstrukteur(in)

Zeichnen, konstruieren, berechnen, organisieren, planen. Projekte im Metall-, Stahl-, Fenster- und Fassadenbau. Tragkonstruktionen für Fabriken, Hochhäuser, Stadien. Prozessmanagement mit Kunden, Architekten, Ingenieuren und Werkstatt. Vernetzt und verantwortungsvoll.

---

<b>Voraussetzungen</b>	Gut in Mathematik und Geometrie, räumliches Vorstellungsvermögen, kreativ.
<b>Ausbildung</b>	Vier Jahre Berufslehre, zehn Wochen überbetriebliche Kurse.
<b>Perspektiven</b>	Bei sehr guten schulischen Leistungen Berufsmaturitätsschule. Studium an höherer Fachschule oder Fachhochschule.

---

## Metallbauer(in)

Schneiden, bohren, fräsen, klinken, schleifen, abkanten, biegen. Von Hand oder mit computergesteuerten Maschinen. Stahl, rostfreien Stahl und Aluminium, aber auch Materialien wie Glas handhaben. Fertige Elemente im Team montieren. Präzise und sicher.

---

<b>Voraussetzungen</b>	Freude am Handwerk und gutes räumliches Vorstellungsvermögen.
<b>Ausbildung</b>	Vier Jahre Berufslehre, zehn Wochen überbetriebliche Kurse.
<b>Perspektiven</b>	Bei sehr guten schulischen Leistungen Berufsmaturitätsschule. Studium an höherer Fachschule oder Fachhochschule.

---

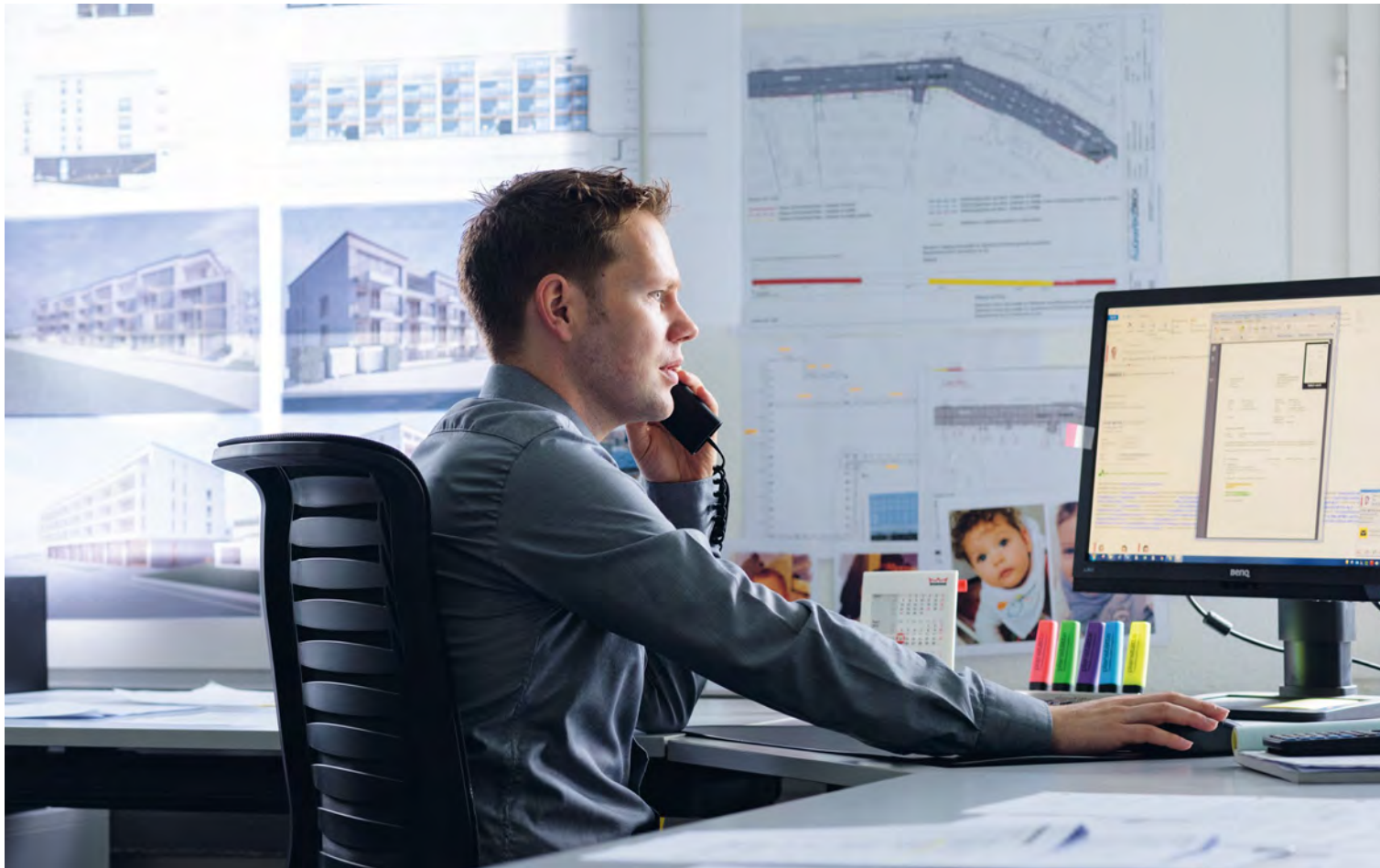
## Metallbaupraktiker(in)

In der Werkstatt mithelfen und mitdenken. Bei der Herstellung von Türen, Fenstern, Treppen, Balkonen und Stahlbauten. Metallbearbeitungstechniken beherrschen, auf der Baustelle im Team montieren.

---

<b>Voraussetzungen</b>	Handwerkliche Geschicklichkeit, technisches Verständnis, kräftige Konstitution.
<b>Ausbildung</b>	Zweijährige Grundbildung mit Berufsattest.
<b>Perspektiven</b>	Bei guten Leistungen verkürzte Lehre als Metallbauer(in).

---

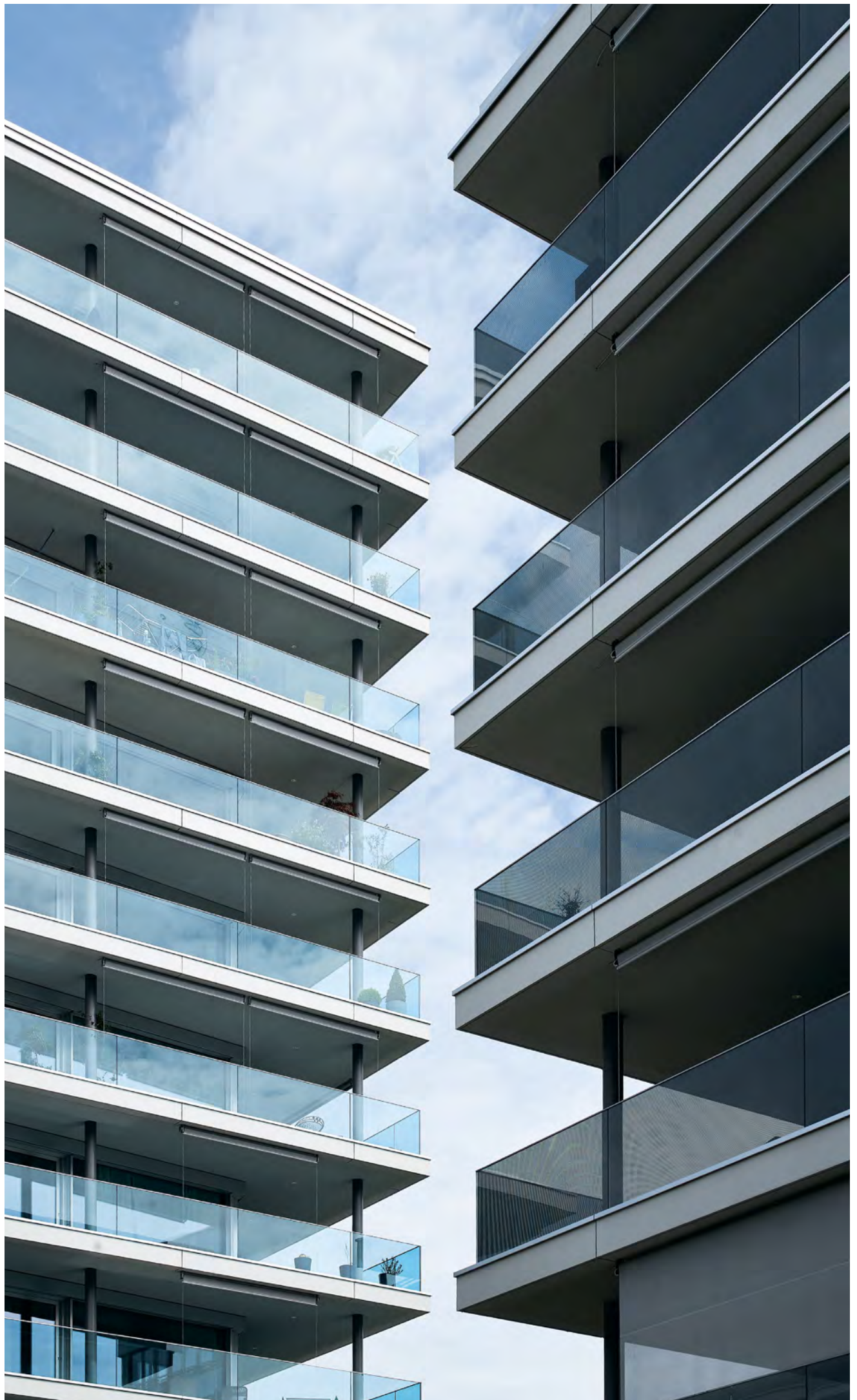


>15 000 Mitarbeiterinnen und Mitarbeiter sind in den Unternehmen unserer Mitglieder tätig.





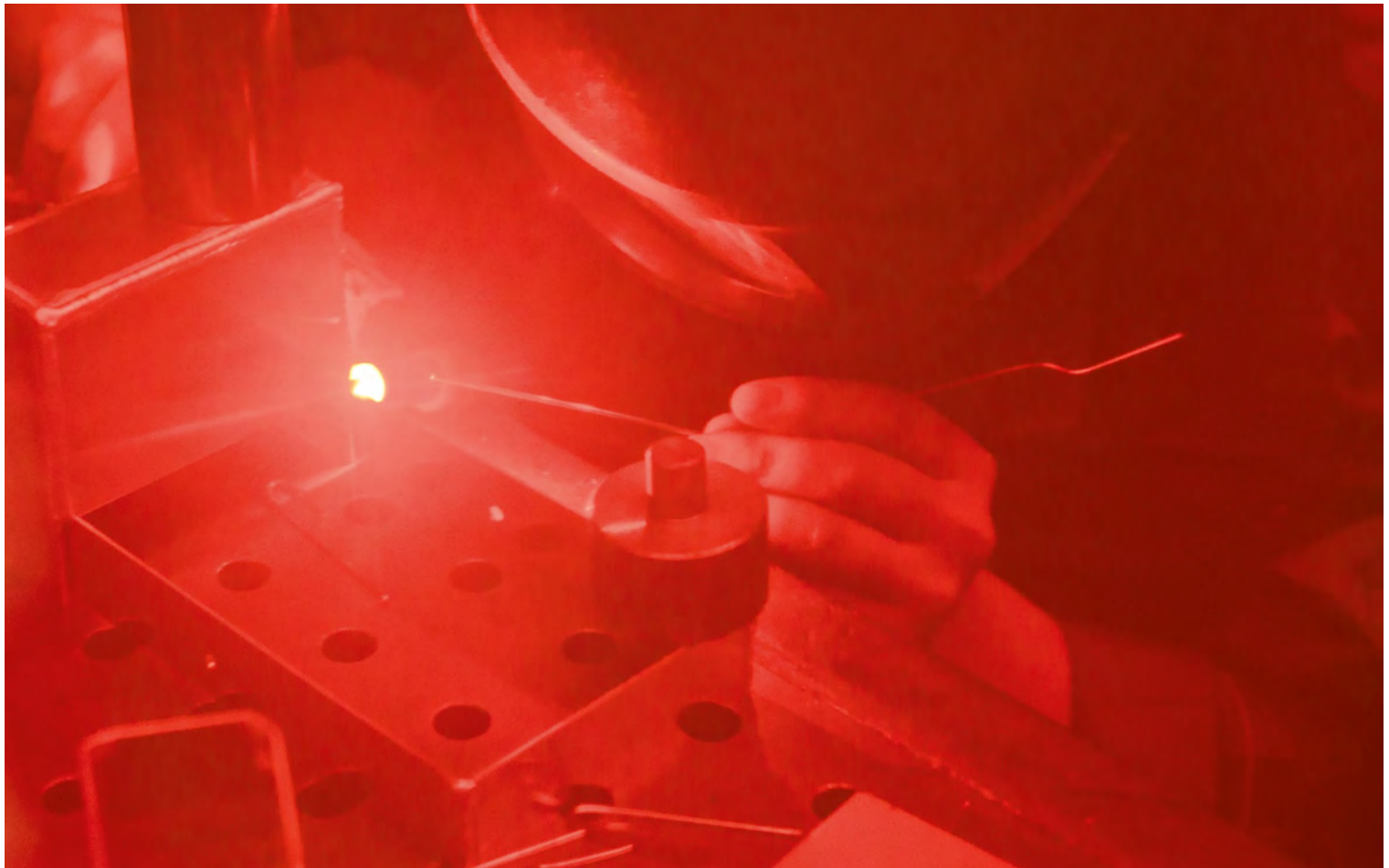




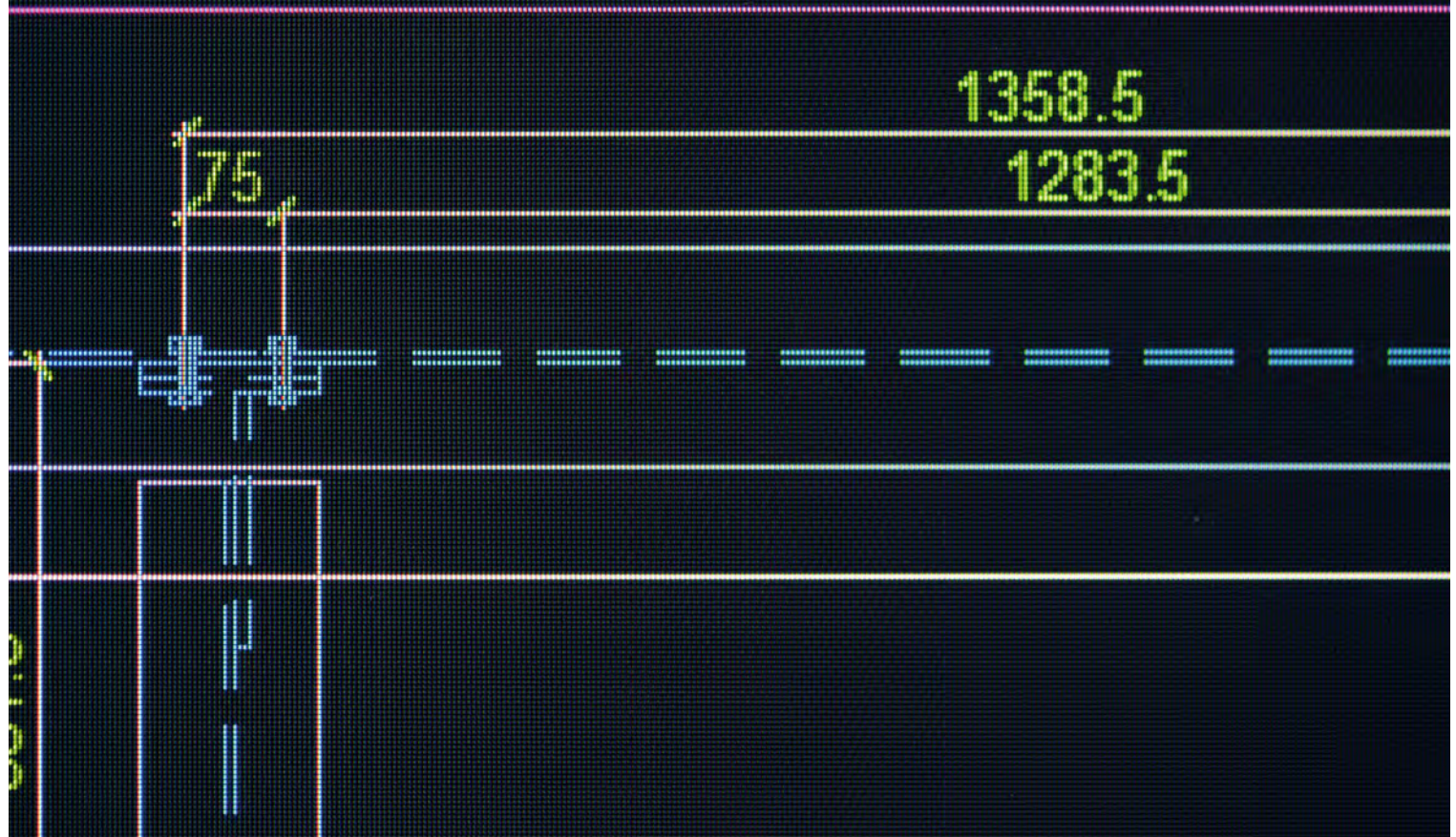


± 2,8 Mia. Franken erwirtschaften unsere Mitglieder jährlich in der Metall-, Stahl-, Fenster- und Fassadenbaubranche.





ganz Hinten; Massstab 1:10





Jährlich entscheiden sich **hunderte** junge Menschen für eine Berufslehre im Metallbau. Sie vertrauen auf die praxisbezogene und zukunftsorientierte Grund- und Weiterbildung des Fachverbands Metaltec Suisse.





# Sie zählen weltweit zu den Besten. Die Lernenden unserer Mitglieder.

Unter dem Namen SwissSkills wird in einem mehrtägigen Wettbewerb der Schweizer Meister im Metallbau erkoren. Sie oder er bekommt die Gelegenheit, sich bei den WorldSkills mit den weltweit Besten zu messen. Jahr für Jahr belegen unsere topausgebildeten Lernende internationale Spitzenplätze.

**Zum Unternehmensvermögen zählt Wissen. Wir geben es an unsere Mitglieder weiter.**

Nicht nur der Erfolg der Auszubildenden baut auf gesichertem Wissen, alle Mitarbeitenden im Betrieb können sich im Lauf ihrer Karriere weiterbilden. Metaltec Suisse bietet eine Vielzahl von Möglichkeiten, um immer auf dem neusten Stand zu sein. Mit praxisorientierten Weiterbildungskursen, mit aktuellen Informationen zu Betriebswirtschaft und Technik, mit Internet-Foren und mit verbandseigenen Zeitschriften fließt das aktuelle Wissen aus Schule und Praxis verständlich und zusammengefasst an die Mitglieder.

**Einfache  
Rechnung für  
Mitglieder.**

**Metaltec  
Suisse zahlt  
sich für jedes  
Unternehmen  
aus.**

**Vorteile einer  
Mitgliedschaft  
bei Metaltec  
Suisse.**

**Aus- und Weiterbildung**  
Ganz egal ob über-  
betriebliche Kurse für  
Lernende oder Aus- und  
Weiterbildungskurse  
für Mitarbeitende: Die  
Mitglieder von Metaltec  
Suisse profitieren von  
stark vergünstigten  
Preisen. Sie bezahlen  
nur die Hälfte der Kurs-  
gebühren.

**Berufsbildungsfonds**  
Die obligatorischen Bei-  
träge für den Berufsbil-  
dungsfonds sind bereits  
in den Mitgliederbeiträgen  
von Metaltec Suisse ent-  
halten.

**LGAV**  
Für die Mitglieder von  
Metaltec Suisse wird die  
obligatorische Kautions-  
versicherung in der Höhe  
von 10 000 Franken durch  
eine Versicherungs-  
urkunde gedeckt. Der Arbeit-  
geberanteil der Vollzugs-  
und Kontrollkosten ist im  
Mitgliederbeitrag enthalten.



### **Fachspezifische Unterstützung**

Von der elektronischen Kalkulationshilfe für Smartphone und Tablet bis zum Instrument zur Teuerungsrechnung, von relevanten Branchenstatistiken bis zu Dokumenten und Vorlagen für Unternehmensführung und Personalmanagement – Metaltec Suisse stellt seinen Mitgliedern alle Mittel für eine erfolgreiche Geschäftsführung kostenlos oder zu Vorzugspreisen zur Verfügung.

### **Rechtsberatung**

Den Mitgliedern von Metaltec Suisse steht eine unentgeltliche Rechtsberatung zur Verfügung. Sei es zu Arbeitgeber- und Sozialfragen, zum Vertragsrecht oder zu anderen rechtlichen Auskünften.

### **Versicherungen**

Für viele Versicherungen bietet Metaltec Suisse seinen Mitgliedern kostengünstige Angebote der verbandseigenen Versicherung oder ausgewählte Versicherungsgesellschaften.

### **Bonitätsauskunft**

Für ein wirksames Debitorenmanagement erhalten die Mitglieder von Metaltec Suisse Bonitätsauskünfte zu Spezialkonditionen.

### **Flottenrabatt**

Die Mitglieder von Metaltec Suisse profitieren beim Kauf von Firmenfahrzeugen von Vorzugskonditionen bei verschiedenen Autoherstellern.

**AM Suisse (vormals Schweizerische Metall-Union) ist der Dachverband für die Branchen Metallbau, Landtechnik und Hufschmiede und somit der Dachverband für die Fachverbände Agrotec Suisse und Metaltec Suisse.**

**Als Dachverband wahrt AM Suisse die Interessen seiner Mitglieder insbesondere bei betriebswirtschaftlichen, ökonomischen, politischen und rechtlichen Fragen. Er wirkt in allen relevanten Institutionen, Gremien und Kommissionen mit, die vom Schweizerischen Gewerbeverband bis hin zum Schweizerischen Arbeitgeberverband und zur Europäischen Metall-Union reichen. Der AM Suisse leistet mit seinen Fachverbänden Agrotec Suisse und Metaltec Suisse professionelle Netzwerkarbeit für alle gemeinsamen Verbandsaufgaben.**

# **AM Suisse.**

## **Ein Dachverband für zwei Fachverbände.**

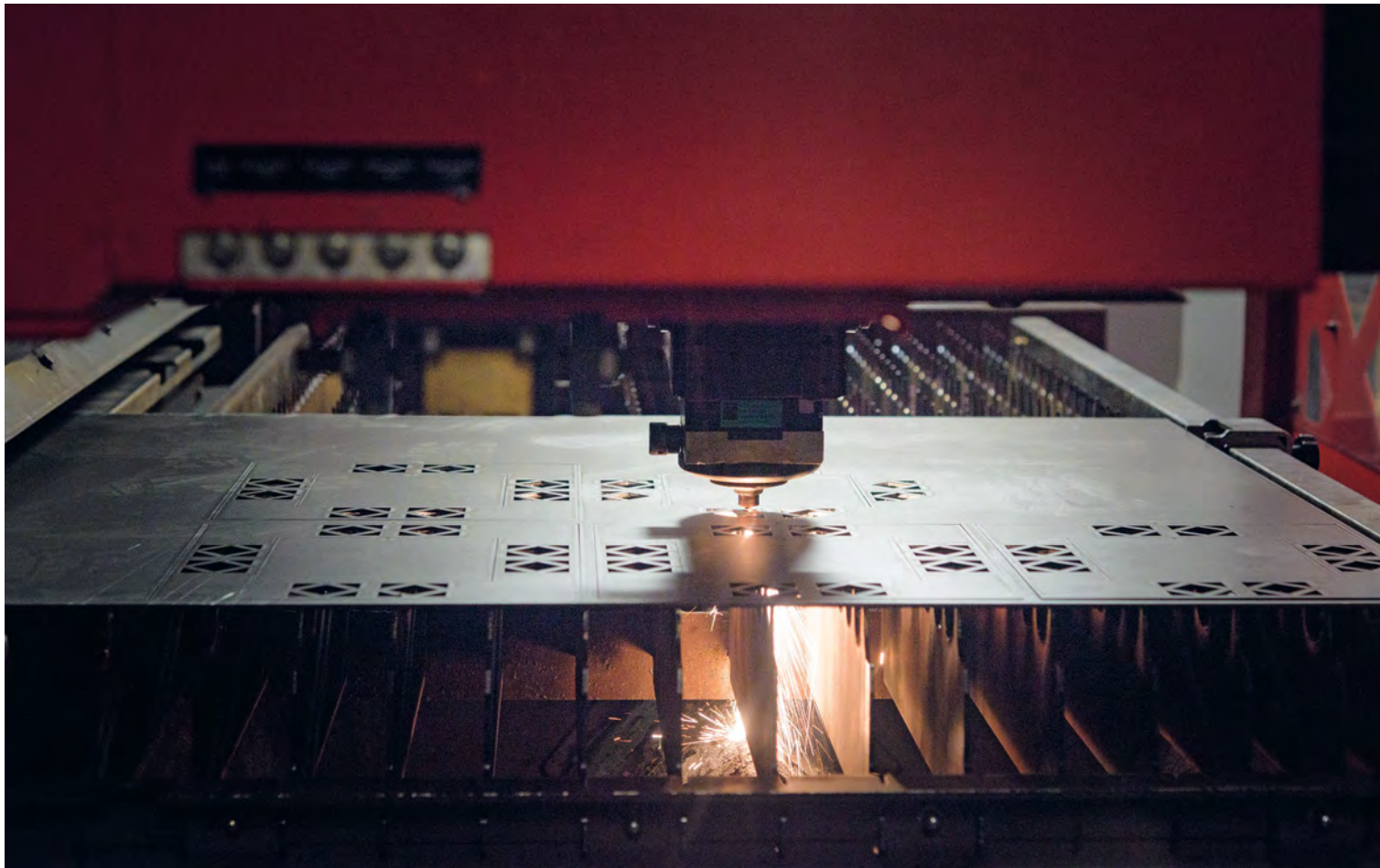
**Bewährte föderalistische Struktur.**

**Jede und jeder kann etwas bewirken.**

**Der Fachverband Metaltec Suisse besteht aus 14 Regionalverbänden und ist in allen Landesteilen der Schweiz vertreten. Er setzt sich täglich für mehr als 1100 Unternehmen mit über 15000 Mitarbeitenden und für über 2500 Ausbildungsplätze ein.**

Der Souverän von Metaltec Suisse sind die Mitglieder. Sie sind in das Verbandsgeschehen eingebunden, denn ihr Erfolg und ihre Zukunftssicherung stehen im Zentrum. Die Mitglieder entscheiden in den Regionalverbänden, ob ein Mitglied aufgenommen wird, und sie erarbeiten Anträge, die in Delegiertenversammlungen zur Abstimmung gelangen.

Die eigentlichen Think-Tanks der Fachverbände sind die Kommissionen für Grundbildung, Weiterbildung, Technik und Wirtschaft. Darin stellen sich praxisvertraute Unternehmer den aktuellen und kommenden Herausforderungen. Sie entwickeln frühzeitig Strategien und Massnahmen, um die berufliche und unternehmerische Zukunft der Mitglieder zu sichern.



>1100 Unternehmungen sind Mitglieder  
des Fachverbands Metaltec Suisse.



Metaltec Suisse  
Ein Fachverband des AM Suisse

AM Suisse  
Seestrasse 105, 8002 Zürich  
T +41 44 285 77 77  
metaltecsuisse@amsuisse.ch  
www.metaltecsuisse.ch

Stand: 15. September 2024